

**Российская Федерация  
Республика Алтай  
Администрация  
муниципального образования  
«Чойский район»**

**Россия Федерациязы  
Алтай Республиканын  
«Чой аймак»  
муниципал тозолмо  
администрациязы**

## **ПОСТАНОВЛЕНИЕ**

**Ж Ө П**

**12 декабря 2022 года**

**с.Чоя**

**№ 817**

### **Об утверждении схемы расположения земельных участков с условным номером 04:02:000000:16:ЗУ1, 04:02:000000:16:ЗУ2,**

В соответствии с пунктом 19 статьи 39.6, пунктом 14 статьи 11.10 Земельного Кодекса Российской Федерации, пунктом 2 статьи 3.3. Федерального Закона от 25 октября 2001 года № 137-ФЗ «О введении в действие Земельного Кодекса Российской Федерации», Приказом Росреестра от 10 ноября 2020 года N П/0412 «Об утверждении классификатора видов разрешенного использования земельных участков», на основании заявления Сырых Георгия Алексеевича от 2 декабря 2022 года, Администрация муниципального образования «Чойский район»

### **ПОСТАНОВЛЯЕТ:**

1. Утвердить схему расположения земельного участка 04:02:000000:16:ЗУ1, 04:02:000000:16:ЗУ2 в кадастровом квартале 04:02:050404 общей площадью 24987 кв.м., местоположение: Российская Федерация, Республика Алтай, Чойский район, муниципальное образование «Ыныргинское сельское поселение».
2. Установить земельному участку вид разрешенного использования – для ведения личного подсобного хозяйства-1.16. Категория земель – земли сельскохозяйственного назначения».
3. Схема расположения земельного участка на кадастровом плане территории является обязательным приложением к настоящему постановлению, прилагается.
4. Заявителю обеспечить выполнение кадастровых работ в целях государственного учета земельного участка.
5. Срок действия настоящего постановления составляет два года.
6. Настоящее постановление вступает в силу с момента его подписания.
7. Контроль за исполнением настоящего постановления возложить

на исполняющего обязанности Первого заместителя Главы администрации муниципального образования «Чойский район» по экономическому развитию сельскому хозяйству, имущественным и земельным отношениям администрации муниципального образования «Чойский район» И.С. Королеву.

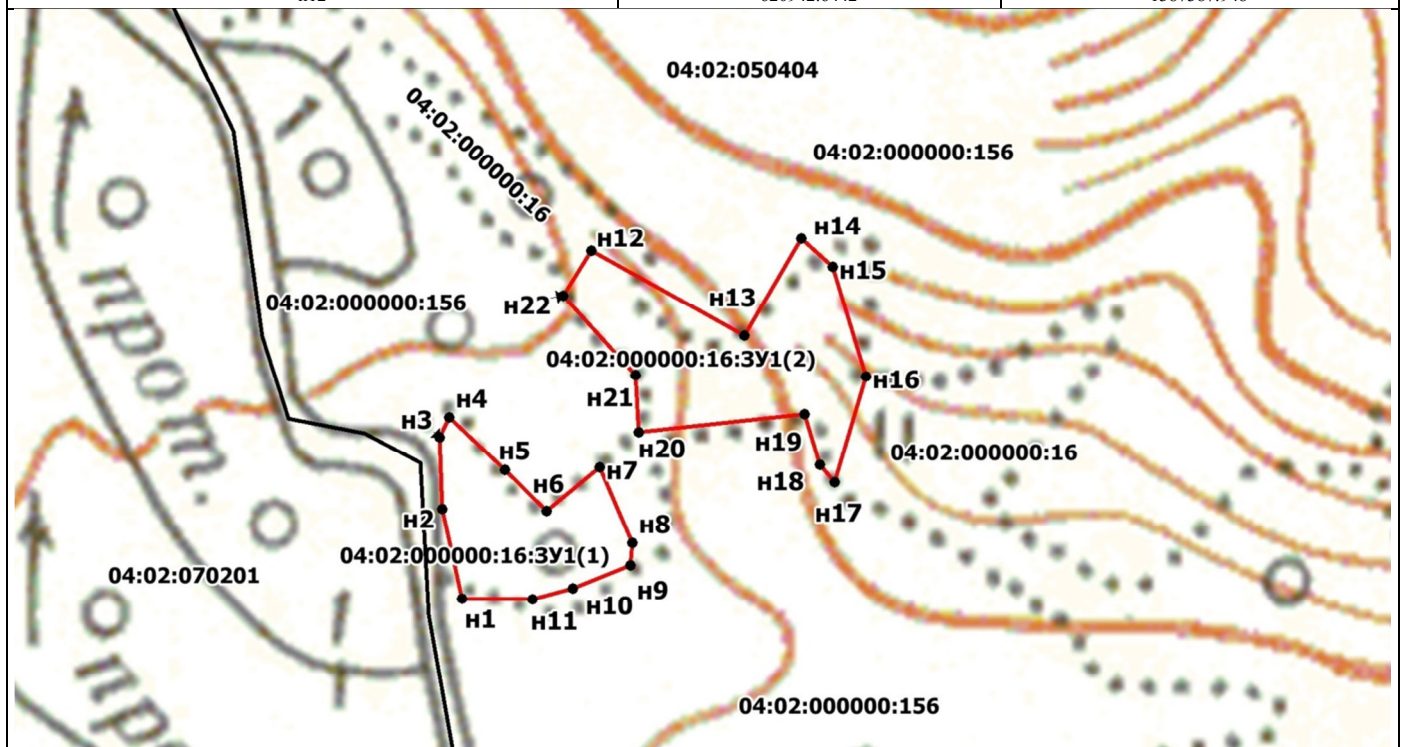
Глава муниципального образования  
«Чойский район»

И.А. Русских

Утверждена:  
 Постановлением администрации  
 муниципального образования «Чойский район»  
 № 817 от 12 декабря 2022 года

СХЕМА РАСПОЛОЖЕНИЯ ЗЕМЕЛЬНОГО УЧАСТКА ИЛИ ЗЕМЕЛЬНЫХ  
 УЧАСТКОВ НА КАДАСТРОВом ПЛАНЕ ТЕРРИТОРИИ 04:02:050404

Условный номер земельного участка <b>04:02:000000:16:ЗУ1</b>		
Площадь земельного участка <b>24987 м<sup>2</sup></b>		
Обозначение характерных точек границ	Координаты, м	
	X	Y
04:02:000000:16:ЗУ1(1)		
н1	620709.959	1387306.268
н2	620769.1818	1387291.699
н3	620816.8716	1387289.163
н4	620829.8956	1387295.069
н5	620795.9384	1387333.312
н6	620769.3224	1387361.433
н7	620799.1256	1387396.239
н8	620749.4042	1387419.203
н9	620734.1528	1387418.201
н10	620718.2388	1387380.179
н11	620710.3644	1387353.542
н1	620709.959	1387306.268
04:02:000000:16:ЗУ1(2)		
н12	620942.6442	1387387.948
н13	620888.7398	1387490.83
н14	620953.6522	1387527.484
н15	620935.3382	1387548.932
н16	620863.728	1387572.723
н17	620792.464	1387553.25
н18	620803.7932	1387542.971
н19	620837.1842	1387532.295
н20	620822.9138	1387421.735
н21	620860.5848	1387419.021
н22	620912.2308	1387369.737
н12	620942.6442	1387387.948



Масштаб 1:5000

**Условные обозначения:**

- граница кадастрового квартала
- граница образуемого земельного участка
- 04:02:000000:16:ЗУ1      кадастровый номер и (или) обозначение образуемого земельного участка
- н1                              характеристическая точка границы образуемого земельного участка

