

**Российская Федерация  
Республика Алтай  
Администрация муниципального  
образования  
«Чойский район»**

**Россия Федерациязы  
Алтай Республиканын  
«Чой аймак»  
муниципал тозолмо  
администрациязы**

## **ПОСТАНОВЛЕНИЕ**

**Ж Ө П**

**30 января 2025 года**

**с.Чоя**

**№ 71**

### **Об утверждении схемы расположения земельного участка с условным номером 04:02:000000:49:ЗУ1**

В соответствии с пунктом 19 статьи 39.6, пунктом 14 статьи 11.10 Земельного Кодекса Российской Федерации, пунктом 2 статьи 3.3. Федерального Закона от 25 октября 2001 года № 137-ФЗ «О введении в действие Земельного Кодекса Российской Федерации», Приказом Росреестра от 10 ноября 2020 года № П/0412 «Об утверждении классификатора видов разрешенного использования земельных участков», на основании заявления Тушкинекова Александра Николаевича от 20 января 2025 года, Администрация муниципального образования «Чойский район»

### **ПОСТАНОВЛЯЕТ:**

1. Утвердить схему расположения земельного участка 04:02:000000:49:ЗУ1, в кадастровом квартале 04:02:040902 общей площадью 24979 кв.м., местоположение: Российская Федерация, Республика Алтай, Чойский район, муниципальное образование «Паспаульское сельское поселение». Категория земель – земли запаса.
2. Схема расположения земельного участка на кадастровом плане территории является обязательным приложением к настоящему постановлению, прилагается.
3. Заявителю обеспечить выполнение кадастровых работ в целях государственного учета земельного участка.
4. Срок действия настоящего постановления составляет два года.
5. Настоящее постановление вступает в силу с момента его подписания.
6. Контроль за исполнением настоящего постановления возложить на исполняющего обязанности Первого заместителя Главы администрации муниципального образования «Чойский район» по экономическому развитию сельскому хозяйству, имущественным и земельным отношениям

администрации муниципального образования «Чойский район»  
И.С. Королеву.

Глава муниципального образования  
«Чойский район»

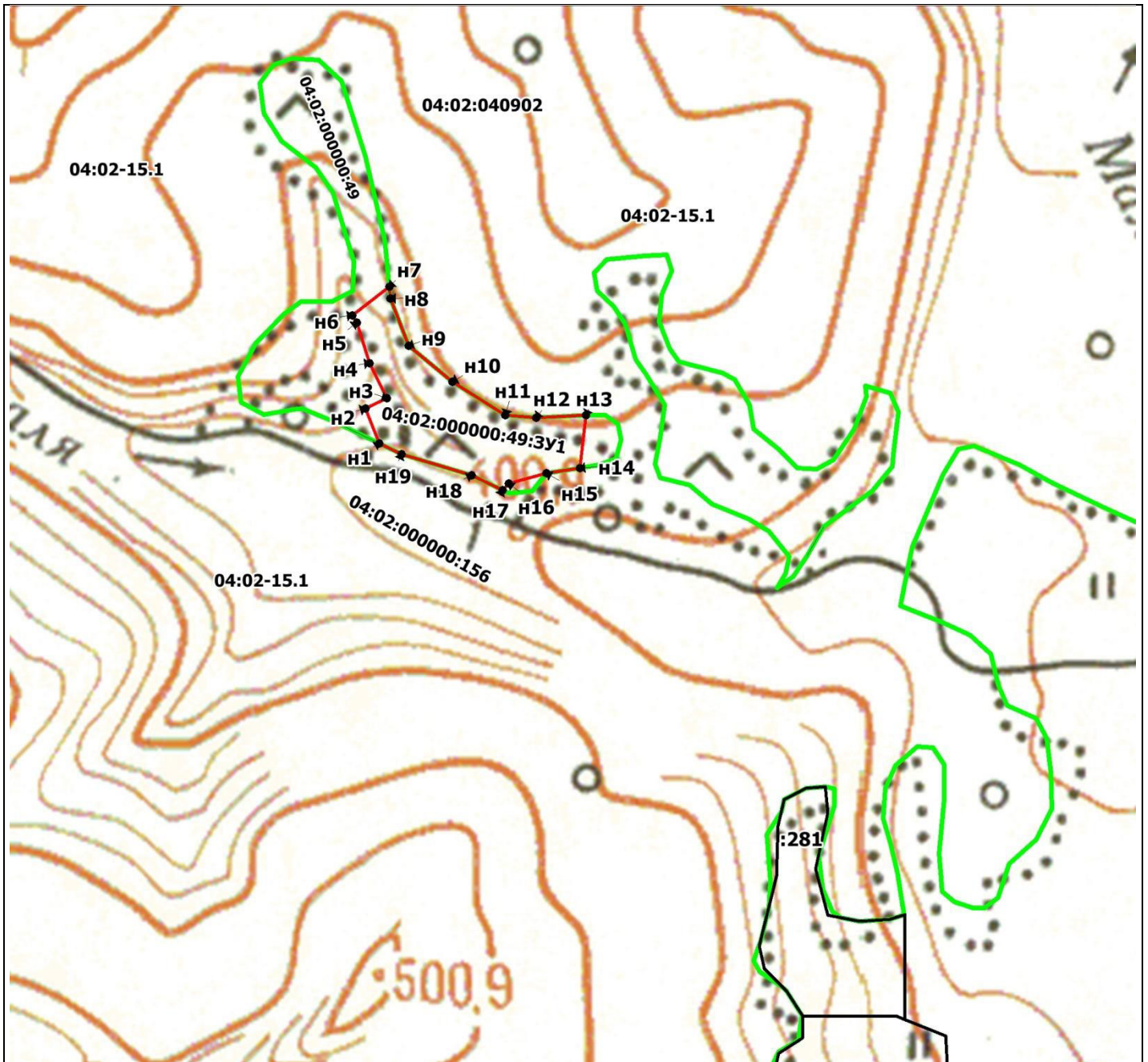
И.А. Русских

Утверждена:  
Постановлением администрации  
муниципального образования «Чойский район»  
№ 71 от 30 января 2025 года

**СХЕМА РАСПОЛОЖЕНИЯ ЗЕМЕЛЬНОГО УЧАСТКА ИЛИ ЗЕМЕЛЬНЫХ  
УЧАСТКОВ НА КАДАСТРОВОМ ПЛАНЕ ТЕРРИТОРИИ 04:02:040902**





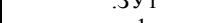

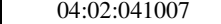
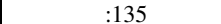
**Российская Федерация, Республика Алтай, Чойский район**

Условный номер земельного участка <b>04:02:000000:49:ЗУ1</b>		
Площадь земельного участка <b>24979м<sup>2</sup></b>		
Обозначение характерных точек границ	Координаты, м	
	X	Y
н1	636463.68	1358046.86
н2	636503.50	1358030.06
н3	636515.77	1358054.75
н4	636555.16	1358034.06
н5	636601.44	1358018.25
н6	636609.42	1358012.64
н7	636643.37	1358054.85
н8	636630.22	1358056.32
н9	636576.31	1358079.19
н10	636536.31	1358130.82
н11	636498.96	1358193.27
н12	636497.28	1358229.49
н13	636500.92	1358287.44
н14	636440.35	1358281.49
н15	636433.52	1358243
н16	636421.35	1358199.27
н17	636413.19	1358192.07
н18	636429.56	1358155.57
н19	636451.71	1358073.38
н1	636463.68	1358046.86



Масштаб 1:7000

**Условные обозначения:**

	граница земельного участка, установленная в соответствии с федеральным законодательством
	граница образуемого земельного участка
	граница кадастрового квартала
	граница ЗОУИТ, зоны лесничества
	:ЗУ1 кадастровый номер и (или) обозначение образуемого земельного участка
	н1 характерная точка границы образуемого земельного участка
	04:02:041007 номер кадастрового квартала
	:135 кадастровый номер земельного участка
	04:02:-15.1 реестровый номер ЗОУИТ, зоны лесничества