

**Российская Федерация  
Республика Алтай  
Администрация муниципального  
образования  
«Чойский район»**

**Россия Федерациязы  
Алтай Республиканын  
«Чой аймак»  
муниципал тозолмо  
администрациязы**

## **ПОСТАНОВЛЕНИЕ**

**Ү**

**30 января 2025 года**

**с.Чоя**

**№ 67**

### **Об утверждении схемы расположения земельного участка с условным номером 04:02:000000:20:ЗУ1**

В соответствии с подпунктом 12 пункта 2 статьи 39.6, пунктом 14 статьи 11.10 Земельного Кодекса Российской Федерации, пунктом 2 статьи 3.3. Федерального Закона от 25 октября 2001 года № 137-ФЗ «О введении в действие Земельного Кодекса Российской Федерации», Федеральным законом от 14 июля 2022 №316-ФЗ «О внесении изменений в отдельные законодательные акты Российской Федерации» Приказом Росреестра от 10 ноября 2020 года № П/0412 «Об утверждении классификатора видов разрешенного использования земельных участков», на основании заявления Главы крестьянского (фермерского) хозяйства Кошкарова Ивана Николаевича от 22 января 2025 года, Администрация муниципального образования «Чойский район»

### **ПОСТАНОВЛЯЕТ:**

1. Утвердить схему расположения земельного участка 04:02:000000:20:ЗУ1 общей площадью 156952 кв.м., местоположение: Российская Федерация, Республика Алтай, Чойский район, муниципальное образование «Ыныргинское сельское поселение».
2. Установить земельному участку вид разрешенного использования сельскохозяйственное использование - 1.0. Категория земель - земли сельскохозяйственного назначения.
3. Схема расположения земельного участка на кадастровом плане территории является обязательным приложением к настоящему постановлению, прилагается.
4. Заявителю обеспечить выполнение кадастровых работ в целях государственного учета земельного участка.
5. Срок действия настоящего постановления составляет два года.

6. Настоящее постановление вступает в силу с момента его подписания.

7. Контроль за исполнением настоящего постановления возложить на исполняющего обязанности Первого заместителя Главы администрации муниципального образования «Чойский район» по экономическому развитию сельскому хозяйству, имущественным и земельным отношениям администрации муниципального образования «Чойский район» И.С. Королеву.

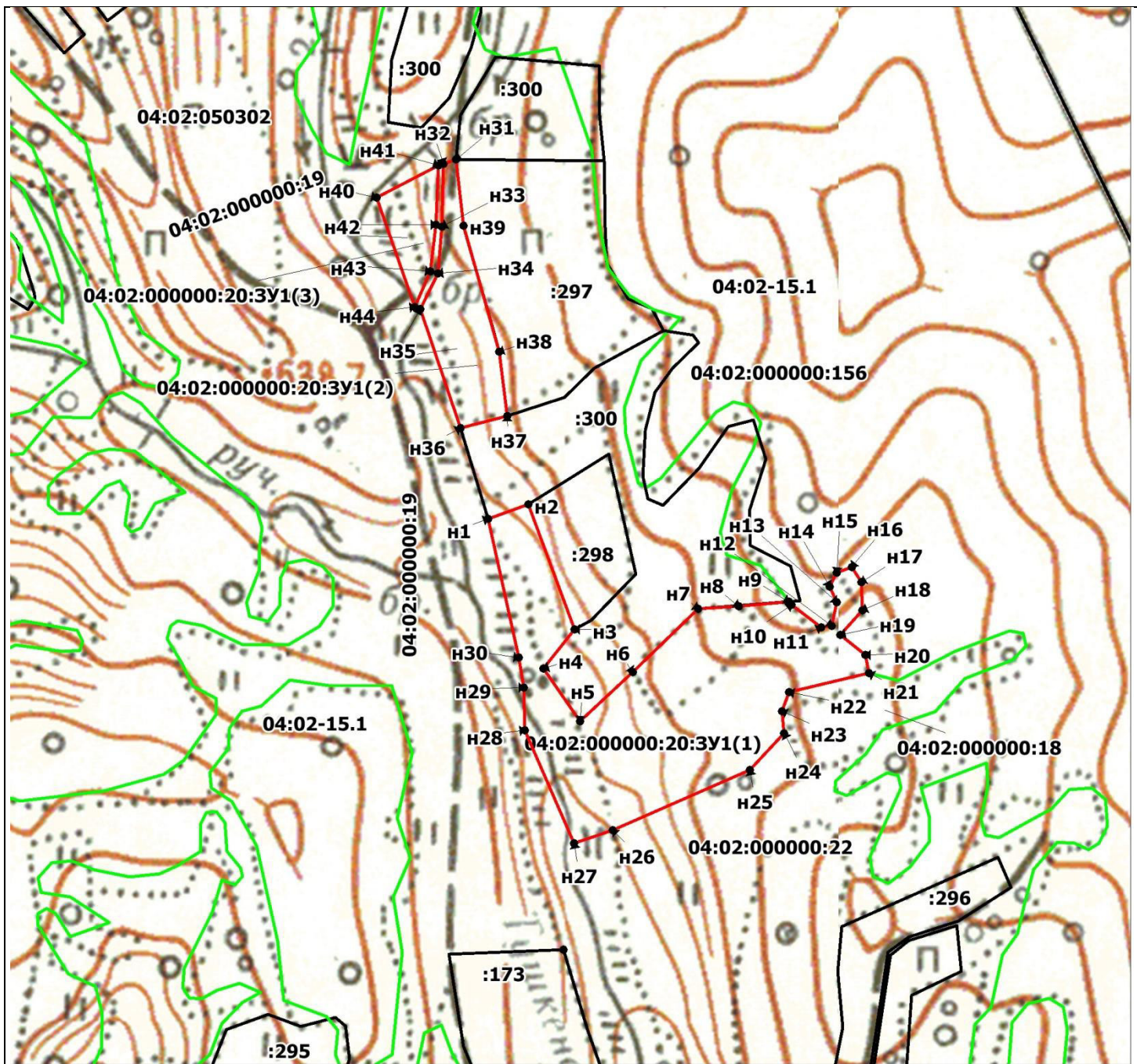
Глава муниципального образования  
«Чойский район»

И.А. Русских

Утверждена:  
 Постановлением администрации  
 муниципального образования «Чойский район»  
 № 67 от 30 января 2025 года

**СХЕМА РАСПОЛОЖЕНИЯ ЗЕМЕЛЬНОГО УЧАСТКА ИЛИ ЗЕМЕЛЬНЫХ  
 УЧАСТКОВ НА КАДАСТРОВОМ ПЛАНЕ ТЕРРИТОРИИ 04:02:050302**  
 Российская Федерация, Республика Алтай, Чойский район, Ыныргинское сельское поселение

Условный номер земельного участка <b>04:02:000000:20:3У1</b>		
Площадь земельного участка <b>156952м<sup>2</sup></b>		
Обозначение характерных точек границ	Координаты, м	
	X	Y
<b>04:02:000000:20:3У1(1)</b>		
н1	634850.5	1385117.27
н2	634873.54	1385177.51
н3	634684.99	1385251.56
н4	634624.96	1385206.12
н5	634546.32	1385263.46
н6	634622.3999	1385341.83
н7	634720.34	1385438.6
н8	634725.3099	1385500.73
н9	634734.3358	1385576.56
н10	634729.8299	1385580.24
н11	634696.5999	1385625.74
н12	634699.29	1385642.17
н13	634734.81	1385648.5
н14	634758.16	1385637.38
н15	634779.59	1385647.56
н16	634788.36	1385670.93
н17	634766.2501	1385685.56
н18	634723.8399	1385687.65
н19	634685.42	1385655.43
н20	634655.5801	1385693.78
н21	634628.6001	1385700.28
н22	634596.7966	1385579.568
н23	634567.4965	1385569.373
н24	634534.5952	1385572.898
н25	634477.3212	1385522.248
н26	634381.9241	1385316.063
н27	634360.4425	1385258.107
н28	634530.5093	1385179.907
н29	634595.4213	1385176.774
н30	634640.8263	1385168.144
н1	634850.5	1385117.27
<b>04:02:000000:20:3У1(2)</b>		
н31	635395.1701	1385057.02
н32	635387.5693	1385037.914
н33	635292.5261	1385037.695
н34	635221.6394	1385033.134
н35	635166.8181	1385007.798
н36	634987.17	1385072.59
н37	635006.9	1385142.95
н38	635104.72	1385128.97
н39	635294.77	1385070.09
н31	635395.1701	1385057.02
<b>04:02:000000:20:3У1(3)</b>		
н40	635334.6293	1384937.93
н41	635384.9877	1385030.159
н42	635295.2466	1385028.38
н43	635223.8357	1385021.877
н44	635169.5484	1384998.97
н40	635334.6293	1384937.93



Масштаб 1:9000

**Условные обозначения:**

- граница земельного участка, установленная в соответствии с федеральным законодательством
- граница образуемого земельного участка
- граница ЗОУИТ, территориальной зоны

- :3У1      кадастровый номер и (или) обозначение образуемого земельного участка
- n1      характеристика точки границы образуемого земельного участка
- 04:02:050302      номер кадастрового квартала
- :173      кадастровый номер земельного участка
- 04:02:-15.1      реестровый номер ЗОУИТ, территориальной зоны