

**Российская Федерация
Республика Алтай
Администрация муниципального
образования
«Чойский район»**

**Россия Федерациязы
Алтай Республиканын
«Чой аймак»
муниципал тозолмо
администрациязы**

ПОСТАНОВЛЕНИЕ

Ж Ө П

21 января 2025 года

с.Чоя

№ 24

Об утверждении схемы расположения земельного участка с условным номером 04:02:000000:24:ЗУ1

В соответствии с пунктом 19 статьи 39.6, пунктом 14 статьи 11.10 Земельного Кодекса Российской Федерации, пунктом 2 статьи 3.3. Федерального Закона от 25 октября 2001 года № 137-ФЗ «О введении в действие Земельного Кодекса Российской Федерации», Приказом Росреестра от 10 ноября 2020 года № П/0412 «Об утверждении классификатора видов разрешенного использования земельных участков», на основании заявления Дрофы Сергея Геннадьевича от 13 января 2025 года, Администрация муниципального образования «Чойский район»

ПОСТАНОВЛЯЕТ:

1. Утвердить схему расположения земельного участка 04:02:000000:24:ЗУ1, в кадастровом квартале 04:02:040903 общей площадью 24999 кв.м., местоположение: Российская Федерация, Республика Алтай, Чойский район, муниципальное образование «Паспаульское сельское поселение».

2. Установить земельному участку вид разрешенного использования - для ведения личного подсобного хозяйства на полевых участках-1.16. Категория земель – земли сельскохозяйственного назначения.

3. Схема расположения земельного участка на кадастровом плане территории является обязательным приложением к настоящему постановлению, прилагается.

4. Заявителю обеспечить выполнение кадастровых работ в целях государственного учета земельного участка.

5. Срок действия настоящего постановления составляет два года.

6. Настоящее постановление вступает в силу с момента его подписания.

7. Контроль за исполнением настоящего постановления возложить на

исполняющего обязанности Первого заместителя Главы администрации муниципального образования «Чойский район» по экономическому развитию сельскому хозяйству, имущественным и земельным отношениям администрации муниципального образования «Чойский район»
И.С. Королеву.

Глава муниципального образования
«Чойский район»

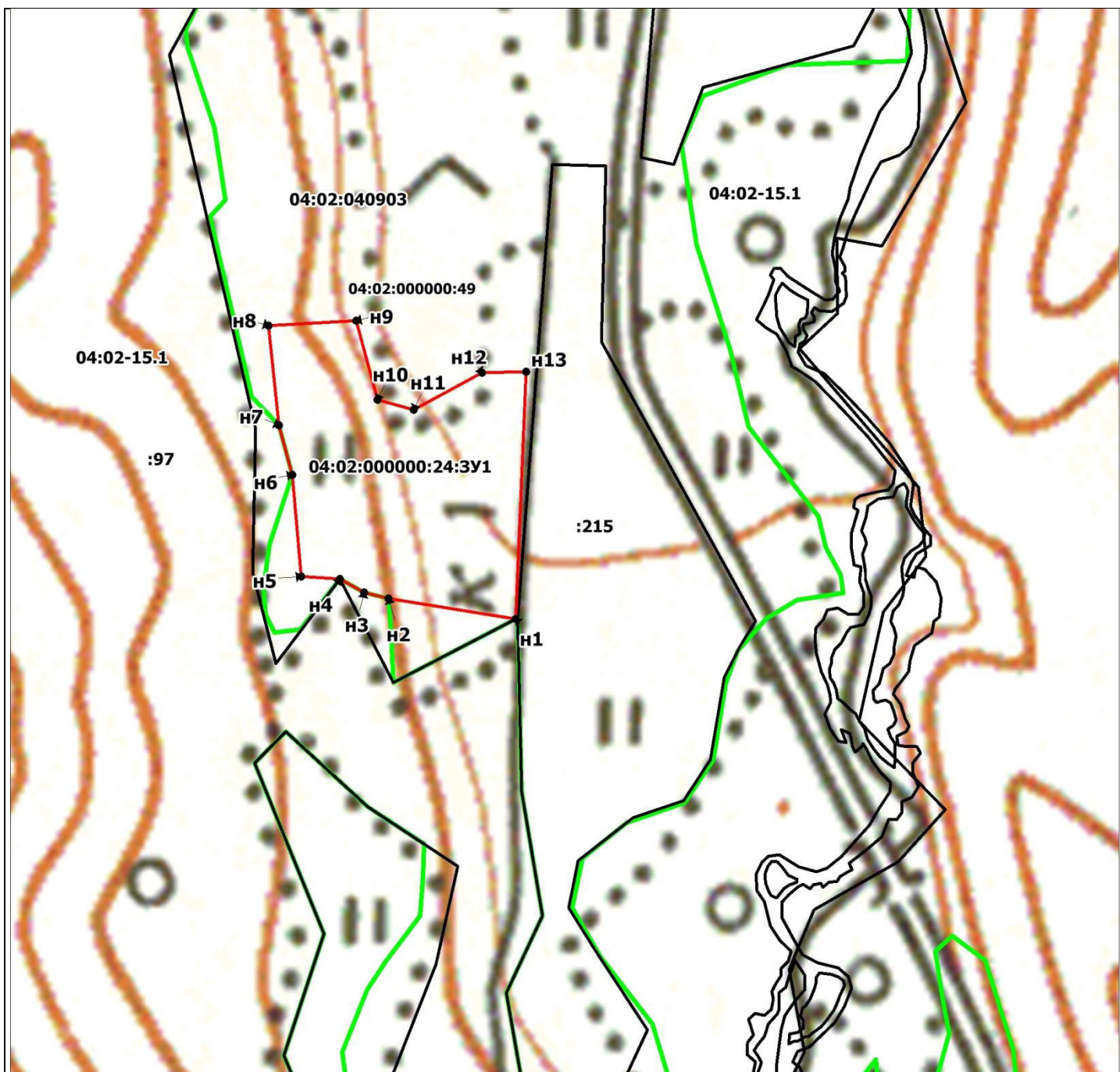
И.А. Русских

Утверждена:
Постановлением администрации
муниципального образования «Чойский район»
№ 24 от 21 января 2025 года

**СХЕМА РАСПОЛОЖЕНИЯ ЗЕМЕЛЬНОГО УЧАСТКА ИЛИ ЗЕМЕЛЬНЫХ
УЧАСТКОВ НА КАДАСТРОВОМ ПЛАНЕ ТЕРРИТОРИИ 04:02:040903**

Российская Федерация, Республика Алтай, Чойский район

Условный номер земельного участка 04:02:000000:24:ЗУ1		
Площадь земельного участка 24999м²		
Обозначение характерных точек границ	Координаты, м	
	X	Y
н1	633057.55	1359101.23
н2	633069.43	1359013.92
н3	633073.23	1358997.23
н4	633082.02	1358980.61
н5	633082.98	1358954.14
н6	633151.13	1358946.76
н7	633184.18	1358936.69
н8	633250.90	1358928.18
н9	633255.47	1358988.07
н10	633202.78	1359003.81
н11	633196.58	1359028.66
н12	633222.39	1359074.99
н13	633223.60	1359105.13
н1	633057.55	1359101.23



Масштаб 1:4000

Условные обозначения:

- граница земельного участка, установленная в соответствии с федеральным законодательством
- граница образуемого земельного участка
- граница кадастрового квартала
- граница ЗОУИТ, зоны лесничества

- :3У1 кадастровый номер и (или) обозначение образуемого земельного участка
- н1 характеристика границы образуемого земельного участка
- 04:02:040903 номер кадастрового квартала
- :215 кадастровый номер земельного участка
- 04:02:-15.1 реестровый номер ЗОУИТ, зоны лесничества