

**Российская Федерация  
Республика Алтай  
Администрация муниципального  
образования  
«Чойский район»**

**Россия Федерациязы  
Алтай Республиканын  
«Чой аймак»  
муниципал тозолмо  
администрациязы**

## **ПОСТАНОВЛЕНИЕ**

**№ 142**

**28 февраля 2024 года**

**с.Чоя**

**№ 142**

### **Об утверждении схемы расположения земельного участка с условным номером 04:02:000000:51:3У1**

В соответствии с пунктом 19 статьи 39.6, пунктом 14 статьи 11.10 Земельного Кодекса Российской Федерации, пунктом 2 статьи 3.3. Федерального Закона от 25 октября 2001 года № 137-ФЗ «О введении в действие Земельного Кодекса Российской Федерации», Приказом Росреестра от 10 ноября 2020 года № П/0412 «Об утверждении классификатора видов разрешенного использования земельных участков», на основании заявления Афонина Сергея Валерьевича от 19 февраля 2024 года, Администрация муниципального образования «Чойский район»

### **ПОСТАНОВЛЯЕТ:**

1. Утвердить схему расположения земельного участка 04:02:000000:51:3У1, в кадастровом квартале 04:02:011101 общей площадью 24904 кв.м., местоположение: Российская Федерация, Республика Алтай, Чойский район, муниципальное образование «Чойское сельское поселение». Категория земель – земли запаса.
2. Схема расположения земельного участка на кадастровом плане территории является обязательным приложением к настоящему постановлению, прилагается.
3. Заявителю обеспечить выполнение кадастровых работ в целях государственного учета земельного участка.
4. Срок действия настоящего постановления составляет два года.
5. Настоящее постановление вступает в силу с момента его подписания.
6. Контроль за исполнением настоящего постановления возложить на исполняющего обязанности Первого заместителя Главы администрации муниципального образования «Чойский район» по экономическому развитию

сельскому хозяйству, имущественным и земельным отношениям администрации муниципального образования «Чойский район»  
И.С. Королеву.

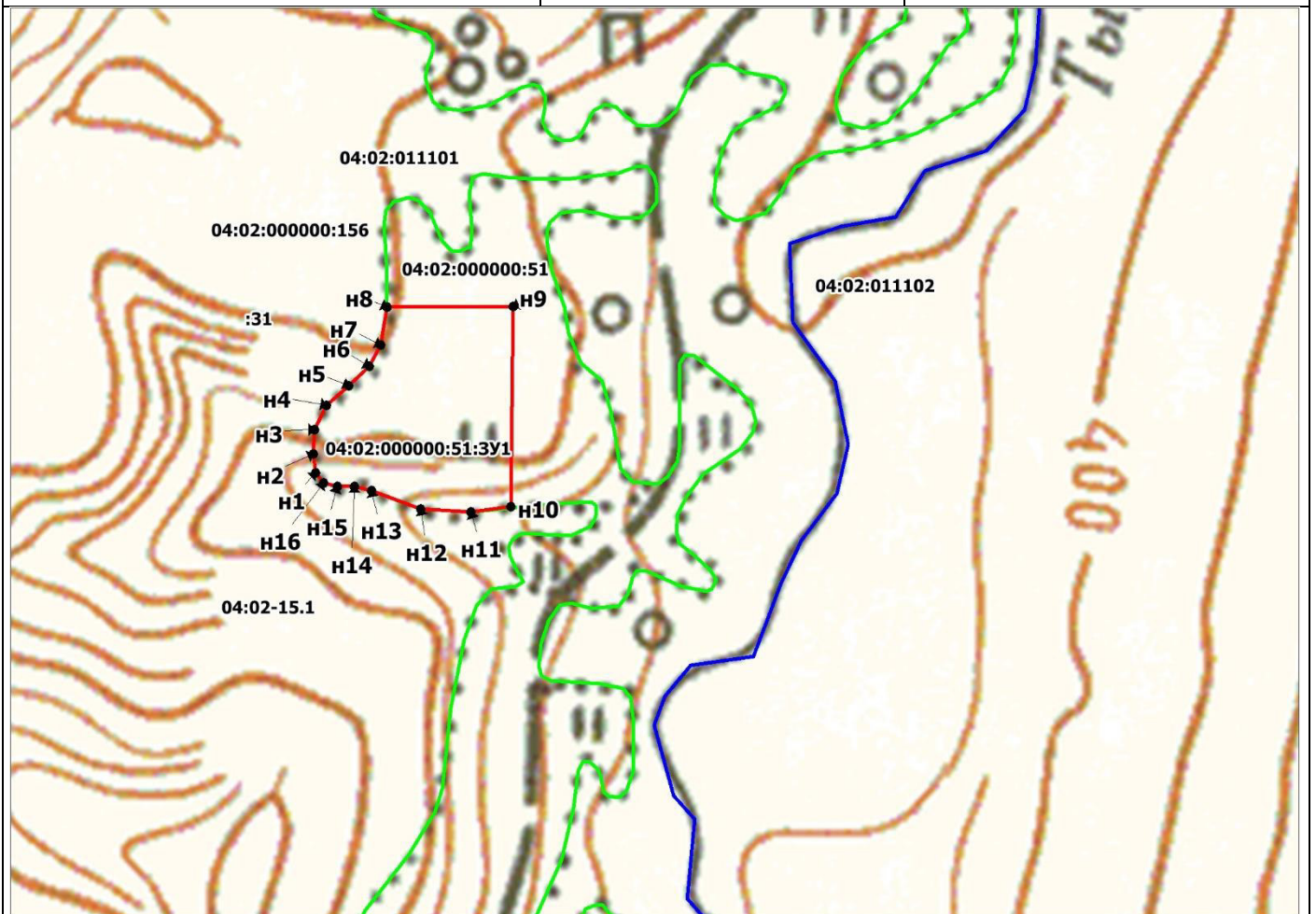
Глава муниципального образования  
«Чойский район»

И.А. Русских

Утверждена:  
 Постановлением администрации  
 муниципального образования «Чойский район»  
 № 142 от 28 февраля 2024 года





**СХЕМА РАСПОЛОЖЕНИЯ ЗЕМЕЛЬНОГО УЧАСТКА ИЛИ ЗЕМЕЛЬНЫХ  
 УЧАСТКОВ НА КАДАСТРОВOM ПЛАНЕ ТЕРРИТОРИИ 04:02:011101**  
 Российская Федерация, Республика Алтай, Чойский район, Чойское сельское поселение

Условный номер земельного участка <b>04:02:000000:51:3У1</b>		
Площадь земельного участка <b>24904м<sup>2</sup></b>		
Обозначение характерных точек границ	Координаты, м	
	X	Y
н1	641344.94	1368562.86
н2	641360.59	1368560.54
н3	641381.59	1368560.79
н4	641402.2	1368570.88
н5	641419.72	1368590.5
н6	641436.53	1368608.64
н7	641455.11	1368618.16
н8	641487.44	1368623.28
н9	641490.1	1368735.42
н10	641319.52	1368737.17
н11	641314.35	1368701.84
н12	641315.99	1368656.81
н13	641330.87	1368612.86
н14	641333.74	1368597.51
н15	641333.43	1368582.32
н16	641336.46	1368569.75
н1	641344.94	1368562.86



Масштаб 1:6000

**Условные обозначения:**

	граница земельного участка, установленная в соответствии с федеральным законодательством
	граница образуемого земельного участка
	граница кадастрового квартала
	граница ЗОУИТ, территориальной зоны
:ЗУ1	кадастровый номер и (или) обозначение образуемого земельного участка
н1	характерная точка границы образуемого земельного участка
04:02:011101	номер кадастрового квартала
:31	кадастровый номер земельного участка
04:02:-15.1	реестровый номер ЗОУИТ, территориальной зоны